

AGIS

SPECIAL 2.0

JEDER AUFGABE GEWACHSEN



Echte Naturtalente – KÜBLER® Forest Forstbekleidung

Gegen Wind und Wetter gefeit – Sioen Regenjacken & Regenhosen

Sensationelle Marktneuheit! – Hunter Low 2-in-1
Sicherheitsschuh & Schnitenschutzstiefel gut kombiniert

Hinein ins Warme – Winter-, Thermo- & Softshelljacken von MASCOT

Sicher auch in großer Höhe – Absturzsicherung für mobile Arbeitshebeebühnen

Sicher gefällt.

Die neue Produktlinie KÜBLER FOREST – ein echtes Naturtalent

Die Schnittschutzhose bietet Ihnen höchste Sicherheit beim Arbeiten mit der Kettensäge. Neun Lagen hochwertigstes Schnittschutzgewebe überzeugen durch Abwehrstärke und schützen so vor Schnittverletzungen. Die robuste Ultrashell Jacke trägt sich angenehm leicht. Zwei moderne Farbstellungen sorgen mit Reflexelementen und Kontrasteinsätzen in Warngelb für Sichtbarkeit beim Arbeiten im Freien.



ULTRASHELL JACKE Gewebe: 100 % Polyester, ca. 180 g/m²

Attraktiv. Auffällig. Bequem. Reflexpaspeln im „Shark“-Design sowie figurformende Kontrasteinsätze lassen die Silhouette athletisch wirken. Die ergonomisch gestalteten Ärmel ermöglichen maximale Bewegungsfreiheit.

~~LVP 74,17€~~

AKTIONSPREIS
56,37€*

Rot | Warngelb

9086368..

S-3XL



Oliv | Warngelb

9086363..

S-3XL



HOSENTRÄGER

69 % Polyester, 31 % Latex

9086370..



AKTIONSPREIS
17,94€*



SCHNITTSCHUTZ HOSE 65 % Polyester, 35 % Baumwolle, ca. 270 g/m² (Oberstoff)

Uneingeschränkt bequem. Die ergonomisch gestalteten Hosenbeine ermöglichen maximale Bewegungsfreiheit.

Rot | Warngelb

9086370..

S-3XL, jeweils mit
Schrittlänge 78, 82, 89



Oliv | Warngelb

9086365..

S-3XL, jeweils mit
Schrittlänge 78, 82, 89



~~LVP 128,62€~~

AKTIONSPREIS
97,75€*



EN 381-5
Klasse 1
Design A



Alles zur innovativen Schnittschutztechnik.

01

OBERSTOFF

Pflegeleichtes, strapazierfähiges Mischgewebe aus 65 % Polyester, 35 % Baumwolle, ca. 270 g/m².
Besonders robust dank partieller CORDURA®-Verstärkung.

02

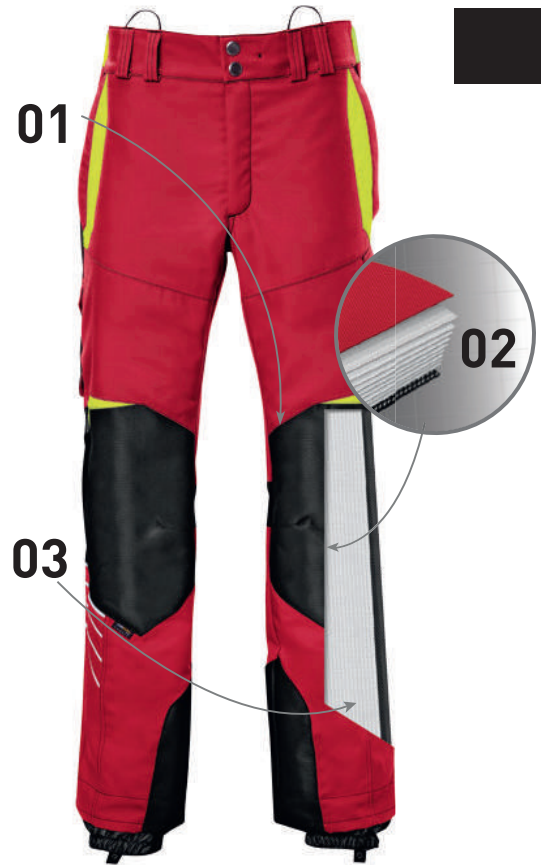
SCHNITTSCHUTZEINLAGE

Neun Lagen hochwertiges Schnittschutzgewebe, fest mit Oberstoff und Mesh verbunden. Jede Lage besteht aus reißfesten Hightech-Fasern, die eine textile Fläche bilden.

03

MESH

Schützt die Schnittschutzeinlage von innen vor Beschädigung und sorgt für ein angenehmes Tragegefühl auf der Haut.



SCHUTZNORM

EN 381-5



SCHNITTSCHUTZBEKLEIDUNG FÜR BENUTZER VON HANDGEFÜHRTEN KETTENSÄGEN

ES WIRD ZWISCHEN
DREI SCHUTZKLASSEN UNTERSCHIEDEN:

KLASSE 1:

Kettensägengeschwindigkeit bis 20 m/s

KLASSE 2:

Kettensägengeschwindigkeit bis 24 m/s

KLASSE 3:

Kettensägengeschwindigkeit bis 28 m/s



JE NACH GRÖSSE DES SCHUTZBEREICHES
WERDEN DREI DESIGNS DEFINIERT:

DESIGN A + B:

Richtet sich im Wesentlichen an gut ausgebildete, professionelle Kettensägenführer zum Einsatz bei üblichen Holzerntearbeiten. Der Schutzbereich befindet sich fast ausschließlich im vorderen Bereich der Schnittschutzhose.

DESIGN C:

Gedacht für Personen, die nur selten mit einer Kettensäge arbeiten (z.B. THW, Feuerwehr). Schnittschutzhosen des Designs C sind auf der Vorder- und Rückseite mit Schnittschutz ausgestattet und bieten damit einen Rundumschutz.

WICHTIGE HINWEISE:

- Nur der Oberstoff der Schnittschutzbekleidung darf repariert werden. Dabei darf die Schnittschutzeinlage nicht beschädigt werden.
- Die Schnittschutzhose darf nicht gekürzt werden.
- Schnittschutzbekleidung mit beschädigter oder veränderter Schnittschutzeinlage darf nicht mehr verwendet und muss sofort entsorgt werden.
- Die Schutzhinweise der Informationsbroschüre für Schutzbekleidung, die den Produkten beiliegt, sind unbedingt zu berücksichtigen.
- Bei Nichteinhaltung der Hinweise und dem daraus resultierenden Verlust der Schutzfunktion ist eine Haftung seitens KÜBLER ausgeschlossen.

Elektro-Kettensäge GH-EC 1835

Diese Elektro-Kettensäge zeichnet sich durch hohe Leistung und ro-buste Verarbeitung aus. Ergonomische Griffanordnung und optimierte Schwerpunktverteilung ermöglichen ermüdungsfreies und sicheres Sägen. Die Kette kann problemlos ohne Werkzeug gespannt und gewechselt werden.



- Große Öl-Einfüllöffnung
- Rückschlagschutz mit mechanischer Sofort-Kettenbremse
- Krallenanschlag aus Metall
- Werkzeuglose Kettenspannung und Kettenwechsel
- Qualitätskette von OREGON
- OREGON-Schwert mit Umlenkstern
- Kettenfangbolzen
- Ölbehälter für automatische Kettenschmierung mit großem Schauglas
- Kabelzugentlastung
- Hochwertiges Metall-Getriebe für lange Lebensdauer

~~LVP 75,62€~~

AKTIONSPREIS
68,06 €*

Ersatzsägekette EAN 4006825588156

Ausstattung: Rückschlagschutz mit Sofort-Kettenbremse; Krallenanschlag; OREGON-Schwert und Qualitätskette; Kettenfangbolzen



Forststiefel

ARBORIST GTX S3 CI No. 8878

Gr. 38–48

- Waterproof-Rindleder
- Geschlossene, gepolsterte Lasche
- Kragenpolsterung
- Ganzflächige Einlegesohle ESD PRO
- ESD-fähige Softvlies-Brandsohle
- Stahlzwischensohle
- Grobstollige PU/PU Sohle HERCULES
- PU-Spitzenschutz
- Stahlkappe
- Reflexmaterial
- Nach EN ISO 17249 S3 SRC CI, Form C

~~LVP 154,50€~~

AKTIONSPREIS
123,60 €*



Sicherheitsschuh

SANDER Pro GTX ESD S3 No. 768571

Gr. 38–48

- Hydrophobierte Microfaser
- Hydrophobiertes Textilmaterial
- Geschlossene, gepolsterte Lasche
- Ganzflächige Einlegesohle ESD PRO
- Metallfreier Durchtrittschutz
- TPU/PU Sohle TRAINERS
- TPU Überkappe
- PU-Spitzenschutz
- Kunststoffkappe
- Reflexmaterial
- Nach EN ISO 20345 S3 SRC, Form B

~~LVP 99,90€~~

AKTIONSPREIS
79,92 €*



Gut kombiniert. Clever gelöst.

LUPRIFLEX[®] seit 1798

Hunter Low 2-in-1

Wasserdichter mittelhoher Sicherheitsschuh mit Schutz gegen Kettensägenschnitte

- Doppelfunktion: Sicherheitsschuhe und Schnittschutzstiefel in einem
- kein Schuhwechsel notwendig
- bequemer da niedriger als herkömmliche Schnittschutzstiefel
- einfacher, flexibler Einsatz durch die im System enthaltenen Klammern
- EN ISO 20345 S3 SRC WR Schnittschutzklasse 1



Ausstattung

- Rind-Grattleder
- Schnittschutz
- atmungsaktive Klimamembran
- gepolsterte Lederfaltlasche
- Reflektor
- austauschbares, anatomisches Vollfußbett
- PU-Überkappe



~~LVP 69,95€~~

AKTIONSPREIS
55,96 €*

Größen: 39–50 Weite: 12
Sohle: LX Offroad (2-Dichten-PU)



So wird aus Ihrem robusten Sicherheitsschuh



ein Schnittschutzstiefel



+



=



Sicher auch in großer Höhe

Absturzsicherungs-kit für mobile Arbeitshebebühnen



Standard-Kit

Art.-Nr. 63011-00VEU-01

Das Standard-Kit ist für jeden, der auf der Suche ist nach einfachen aber hochwertigen und langlebigen Absturzsicherungsprodukten für Arbeiten auf einer mobilen Arbeitshebebühne.

- V-FORM-Gurt, Rücken-D-Ring, vordere Schlaufen, Schulterschlaufen, Bajonett-Schnallen, MED/LG (10180196)
- V-TEC 1.8m Gurtband Mini PFL, Aluminiumschnapphaken / Aluminiumkarabiner, Dreifachverschluss mit fixiertem Stift (63011-00 VEU)
- Tasche (10169160)

~~LVP 228,00 €~~

AKTIONSPREIS
je Set
182,00 €*

Premium-Kit

Art.-Nr. 63011-00VEU-02

Das Premium-Kit ist die geeignete Wahl für zusätzlichen Komfort, bei längeren Arbeiten auf mobilen Arbeitshebebühnen.

- V-FIT-Gurt, Rücken-D-Ring, vordere Schlaufen, Bajonett-Schnallen, MED/LG (10180199)
- V-TEC 1.8m Gurtband Mini PFL Aluminiumschnapphaken / Aluminiumkarabiner, Dreifachverschluss mit fixiertem Stift (63011-00 VEU)
- Tasche (10169160)

~~LVP 280,00 €~~

AKTIONSPREIS
je Set
224,00 €*

Einführungspreis*

1–3 Sets: 20 % Rabatt

4–7 Sets: 25 % Rabatt

ab 8 Sets: 30 % Rabatt



V-FORM
Auffanggurt
10180196



V-FIT
Auffanggurt
10180199



V-TEC 1,8m
Gurtband PFL
63011-00 VEU



Tasche
10169160



Gegen Wind und Wetter gefeit

Regenjacken und Regenhosen

SIOEN

Dank ihrer außergewöhnlichen Langlebigkeit schützen sie viele Jahre lang, tagein tagaus vor Regen und Wind. Diese Regenkleidung ist pflegeleicht, dehnbar und leicht. Sie sind die besten in ihrem Marktsegment.

Regenjacke DORTMUND



- hochstehender Kragen
- Kapuze im Kragen
- Reißverschluss unter Druckknopfpatte
- 2 aufgesetzte Taschen
- Rückenlänge 85 cm (L)

Art.-Nr. 912160..

Größe: S-3XL

Farbe: olivgrün
gelb
marine

~~LVP 50,50€~~

AKTIONSPREIS
39,39€*



Regenhose ROTTERDAM



- Unterbeinverengung mittels Druckknöpfen
- Elastischer Gummizug im Bund

Art.-Nr. 912160..

Größe: S-3XL

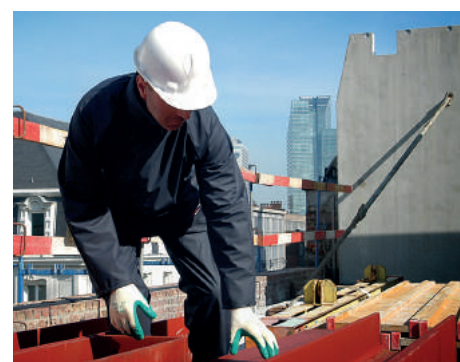
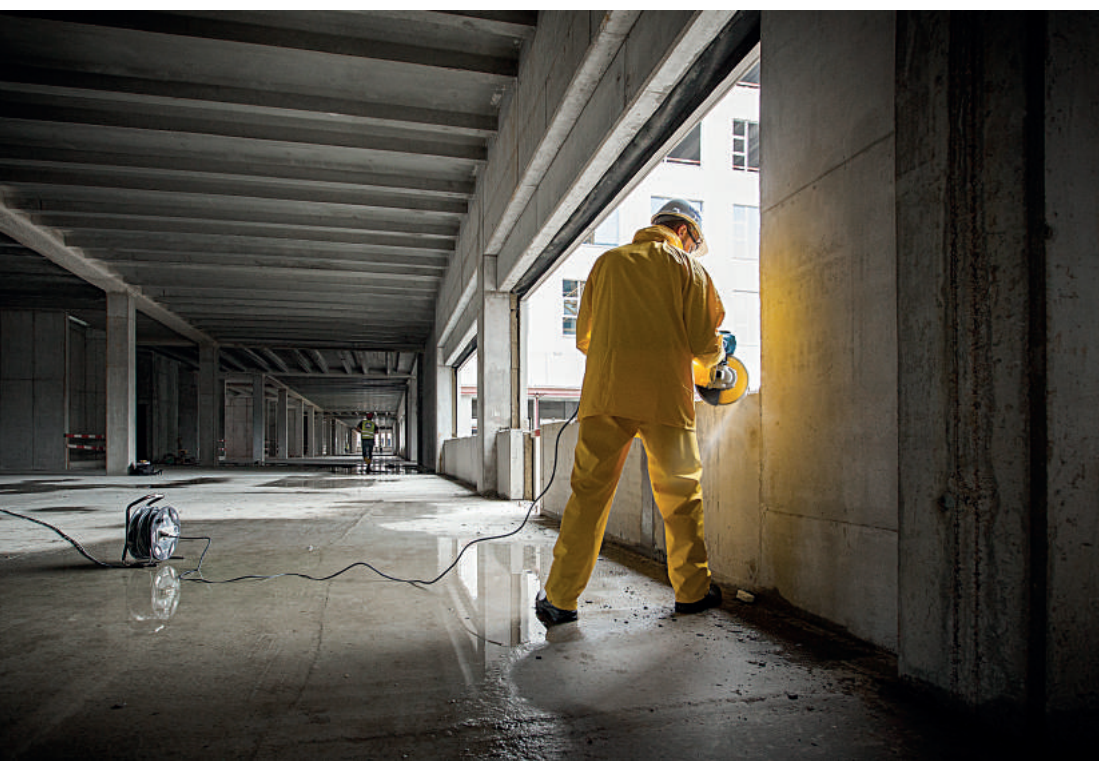
Farbe: gelb
olivgrün
marine

~~LVP 27,00€~~

AKTIONSPREIS
21,06€*

FLEXOTHANE®

Material: Flexothane® ist ein technischer Stoff der sowohl wasser- als auch winddicht und atmungsaktiv ist. Der Stoff ist sehr bequem, geräuscharm, 150 % elastisch, geschmeidig, hoch reißfest und maschinenwaschbar.



Hinein ins Warme

Winter-, Thermo- und Softshelljacken

MASCOT®

Softshelljacke DRESDEN

- Atmungsaktiv, winddicht und wasserabweisend.
- Mit Reißverschluss und Wetterschutzleiste innen, die den Wind abhält.
- Taschen mit Reißverschluss.
- Große Bewegungsfreiheit durch formgeschnittene Ärmel.
- Verbesserte Sichtbarkeit für das Umfeld mit Hilfe von Reflexeffekten.



~~LVP 80,00€~~

AKTIONSPREIS
ab **64,00€***

Art.-Nr. 9113..

Größe: M-2XL

Farben:



Winterjacke DARMSTADT

- Atmungsaktiv, winddicht und wasserabweisend.
- Die einzigartige CLIMASCOT®-Isolierung wärmt effektiv, ist leicht, weich und lässt sich auf ein geringes Volumen komprimieren.
- Abnehmbare, gefütterte Kapuze, mit verstellbaren Elastikschnüren.
- Große Bewegungsfreiheit durch formgeschnittene Ärmel.
- Verbesserte Sichtbarkeit für das Umfeld mit Hilfe von Reflexeffekten.



~~LVP 105,00€~~

AKTIONSPREIS
ab **84,00€***

Art.-Nr. 9989..

Größe: M-2XL

Farben:



Thermojacke ERDING

~~LVP 81,10€~~

AKTIONSPREIS
ab **64,88€***

Art.-Nr. 914..

Größe: M-2XL

Farben:



- Die einzigartige CLIMASCOT®-Isolierung wärmt effektiv, ist leicht, weich und lässt sich auf ein geringes Volumen komprimieren.
- Ergonomisch geschnittene Ärmel, die nach den natürlichen Bewegungen der Arme geformt wurden.
- Atmungsaktiv, winddicht und wasserabweisend.
- Elastisches Material an den Seiten bietet erhöhte Bewegungsfreiheit.
- Verbesserte Sichtbarkeit für das Umfeld mit Hilfe von Reflexeffekten.



Temperaturschutz

Höhere Beständigkeit, um beim Kälteschutz neue Wege zu gehen

MAPA
PROFESSIONNEL

TEMP-ICE 700

Temp-Ice 700 schützt bei Arbeiten in kalten Umgebungen bis -10°C dank des isolierenden Textilgewebes und bietet gleichzeitig Komfort, Fingerfertigkeit und Flexibilität.

- Beschichtung ist 5-mal abriebfester als bei marktgängigen Schutzhandschuhen
- Hervorragender Grip beim Handling nasser Teile: verringerte Ermüdung der Muskulatur und gesteigerte Produktivität
- Hand bleibt trocken in feuchten Bedingungen dank der flüssigkeitsdichten Beschichtung und des wasserabweisenden Stricks
- Hohe Wirtschaftlichkeit: bis zu 5-mal waschbar
- Geeignet für den Kontakt mit gefrorenen, trockenen und fetthaltigen Lebensmitteln mit Reduktionsfaktor von mind. 3 gemäß der europäischen Verordnung Nr. 1935/2004/EG sowie den Bestimmungen nach LFGB und BfR XXI., Kat. 3.

Material: Spezielle Grip & Proof Beschichtung aus Nitril
Innenverarbeitung: Temperaturschutz durch Strick
Außenverarbeitung: Verstärkte Aufrauung
Länge: 24 to 27 cm
Materialstärke: Hvy. Wt.



~~LVP 8,64 €~~

AKTIONSPREIS
7,07 €*

Art.-Nr. 910160..

Größe: 7-10

Farben: blau/schwarz



Cat. 2



3222X

ISO 13997:

N (690 g)



02X

Anwendungsgebiete

- **Transport, Logistik**
Auftragsvorbereitung
- **Andere Industriezweige**
Wartungsarbeiten in nassen oder kalten Umgebungen
Umgang mit Baumaterialien
- **Kommunale Einrichtungen (Abfallsammlung und -aufbereitung)**
Müllsammlung
- **Kommunale Einrichtungen (Verpflegungsdienste)**
- **Kommunale Einrichtungen (Parks und öffentliche Plätze)**
Park- und Landschaftsgärtnerei
- **Kommunale Einrichtungen (Straßen- und Autobahnmeistereien)**
Straßeninstandhaltung



AGIS | SAFETY-SHOP

Vorster Straße 11
41748 Viersen
Telefon: +49 (0) 21 62-2 49 98-43
E-Mail: shop.vie@agis-germany.com

Andernacher Straße 24-26
56070 Koblenz
Telefon: +49 (0) 261-9 82 57-15
E-Mail: shop.ko@agis-germany.com

Mo. bis Do. 8.00 – 17.00 Uhr
Fr. 8.00 – 15.30 Uhr
Sa. 9.00 – 13.00 Uhr

Mo. bis Do. 8.00 – 17.00 Uhr
Fr. 8.00 – 15.30 Uhr



Bestellen Sie alle
Artikel auch bequem
im AGIS-Onlineshop:
www.agis-onlineshop.de



LIEFERPROGRAMM

* Alle Preise zzgl. der gesetzl. MwSt. Änderungen und Irrtümer vorbehalten. Angebotsende 30.11.2018 oder solange der Vorrat reicht. Es gelten die aktuell gültigen AGB der AGIS Industrie Service GmbH & Co. KG.

- | | | |
|--|--|---|
| <input type="checkbox"/> BEFESTIGUNGSTECHNIK | <input type="checkbox"/> BÜROMÖBEL | <input type="checkbox"/> HANDWERKZEUGE |
| <input type="checkbox"/> BETRIEBSEINRICHTUNGEN | <input type="checkbox"/> CHEM-TECHN. PRODUKTE | <input type="checkbox"/> LEITERN & GERÜSTE |
| <input type="checkbox"/> BETRIEBSHYGIENE | <input type="checkbox"/> ELEKTROWERKZEUGE | <input type="checkbox"/> PSA & BERUFSBEKLEIDUNG |
| <input type="checkbox"/> BRANDSCHUTZ | <input type="checkbox"/> FOLIEN / VERPACKUNGEN | <input type="checkbox"/> STATIONÄRE MASCHINEN |

